

Jornada **Els Residus i la Comunicació** 31/1/11



Màster en  
Intervenció i Gestió  
Ambiental:  
Persona i Societat



Doctorat en  
Ciències i  
Tecnologies del  
Medi Ambient



Xarxa de Recerca en  
Educació per a la  
Sostenibilitat

# Canvi d'hàbits i implicació ciutadana

**Enric Pol,**

Catedràtic de Psicologia Social i Ambiental  
Universitat de Barcelona



**C♥R**  
Campanya Objectiu Residus



Àrea Metropolitana de Barcelona  
Entitat del Medi Ambient

## HÀBIT

- ✓ Disposició a ésser o a actuar d'una determinada manera. (Enciclopèdia.cat)
- ✓ Disposició orgànica conseqüència d'una acció repetida. (Enciclopèdia.cat)

L'***hàbit*** és la tipologia de comportament humà més difícil de canviar

## *Com intentem canviar els hàbits i els comportaments?*

Amb Informació?

Amb publicitat?

Amb educació (ambiental o per la sostenibilitat)?

Posant els recursos des de la Gestió?

Forçant el comportament des de la prohibició?

## Sobre el canvi de comportament...

*Teories clàssiques actitud-conducta.* 3 components: Cognitiva, afectiva, connativa

*Teories socio-cognitives:* Importància de la informació – acció raonada – norma subjectiva

*Teories del reforç (conductistes):* Millor premiar la conducta desitjada que castigar la que es vol evitar

*Teories psicoanalítiques:* causes profundes i no assolibles sense una PsAnàlisis.

Pulsions + Plaer de ser causa

*Teories del Feedback:* Informar dels efectes de la conducta (i el seu ajustament als estàndards esperats)

*Teories de la Comunicació Persuasiva:* Missatges recordables i contundents

*Teories de la Dissonància Cognitiva*

L'actitud s'ajusta a la conducta realitzada, eludeix el malestar de la contradicció

*Teories de la Influència Social*

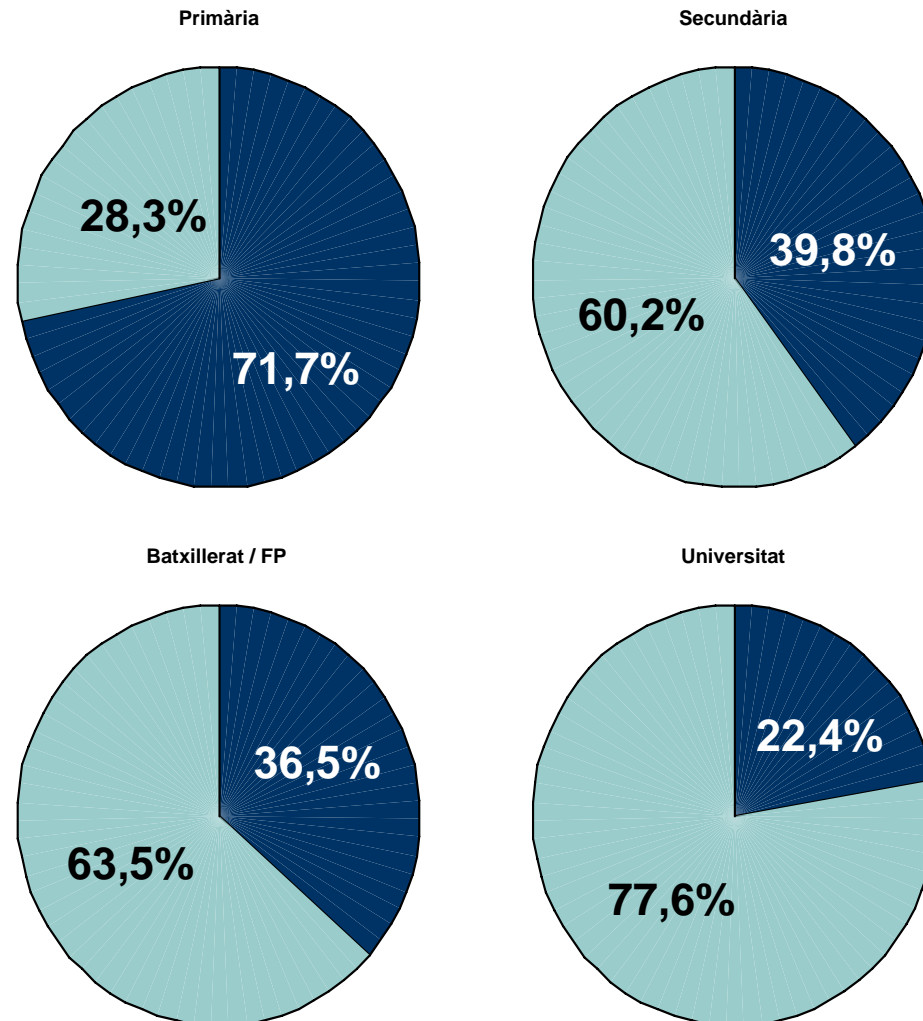
La persona tendeix a fer el que creu que els altres que són amb ell/ella esperen → conèixer l'estructura dels grups de referència → incidir primer sobre els valors i pautes de comportament del grup

## L'Educació funciona?

Estudi-avaluació Xarxa Edusost.cat 2007-2009 n=2300 de Primària a Univ.

La pràctica totalitat de la mostra ha participat en activitats d'educació ambiental, però...

...el record d'haver participat en alguna activitat d'educació ambiental es perd aviat...



35. ¿Has participat en alguna activitat d'educació ambiental?  
 ■ SI  
 ■ NO

## QUINA ÉS, PERÒ LA REALITAT?

3b- TOYOTA Prius: <http://www.youtube.com/watch?v=Tq4nrmnqY9o>

# SOSTENIBILITAT S'HA CONVERTIT EN UN NOU VALOR SOCIAL POSITIU

*Però...*

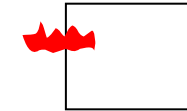
Ens podem també preguntar pel nivell de coneixement i de consciència dels ciutadans...

Tabla 2. Los problemas ecológicos en el conjunto de los problemas ciudadanos (%)

	1996	2006	2007
Terrorismo	73	35	21,9
Desempleo	75,6	49	40
Droga	60,9	6,6	4,1
Inseguridad ciudadana	26,6	19,1	14,5
<b>Deterioro del medio ambiente</b>	<b>23,6</b>	<b>3</b>	<b>3,7</b> !!!
Vivienda		17,7	32,8
Inmigración		26,7	28,6
Otros	2	4,8	3,1
NS/NC	0,9	5,8	4,3
(N)	2.489	2.472	2.463

Pregunta: «Para empezar me gustaría que me dijera, de entre los siguientes, ¿cuáles son los tres problemas más importantes para Ud. en estos momentos?» (MULTIRRESPUESTA).

Fuente: Elaboración propia a partir de los datos del CIS (Estudios 2209, 2635 y 2742).



**Tabla 8.2. Percepción de la importancia de determinados problemas medioambientales (grado de importancia) (%)**

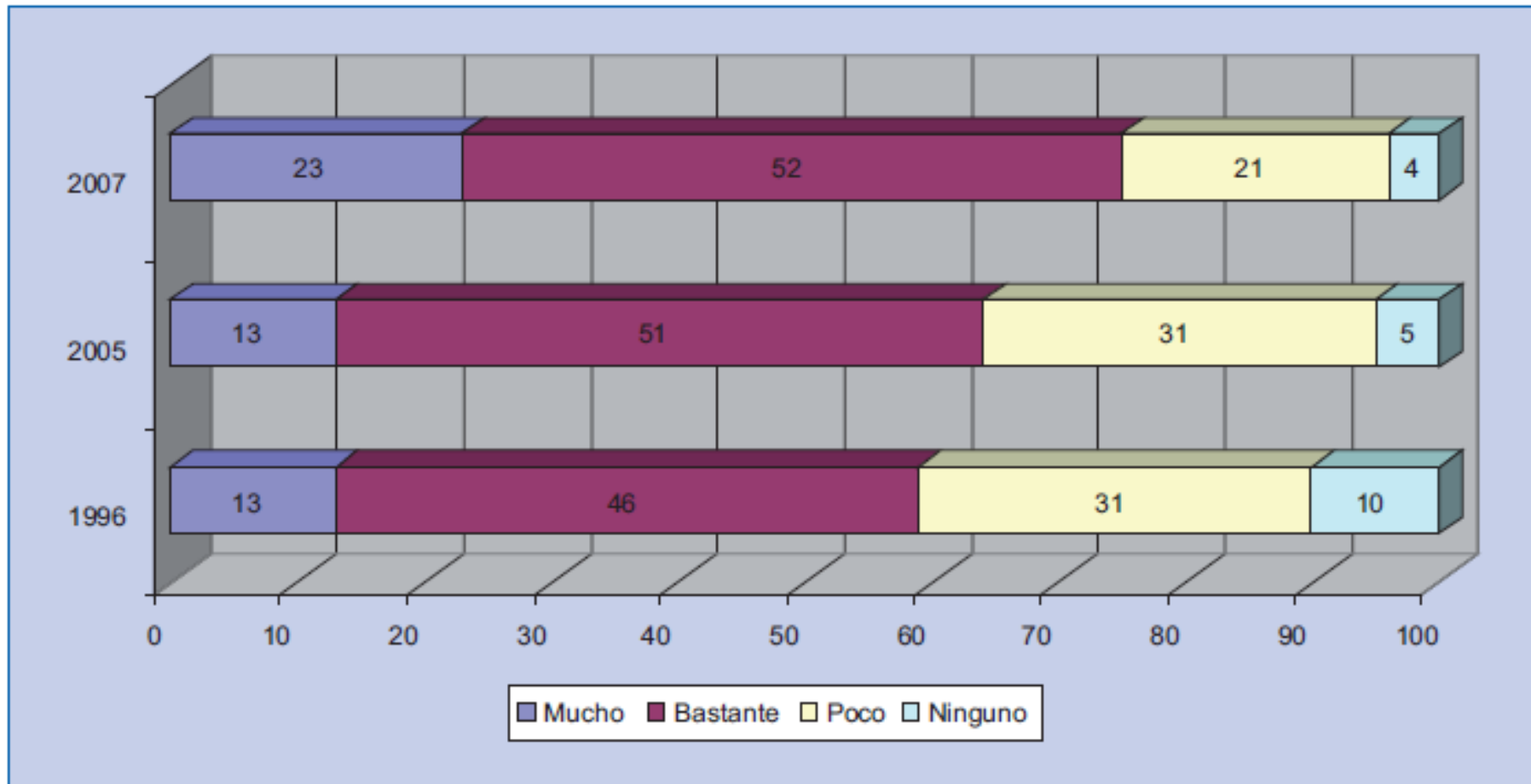
	Muy importante		Bastante importante		Poco importante		Nada importante		NS/NC		(N)	
	1996	2005	1996	2005	1996	2005	1996	2005	1996	2005	1996	2005
La calidad del agua que bebemos	65	68,4	29,4	26,1	3,7	4,2	0,8	0,3	1	1,1	2.486	2.490
<u>La eliminación de las basuras domésticas</u>	<u>56,1</u>	<u>58,4</u>	<u>37,9</u>	<u>36,6</u>	3,8	3,4	0,6	0,3	1,6	1,3	2.487	2.490
La falta de espacios verdes	54,1	50,9	37,1	40	6,4	6,4	0,7	0,9	1,7	1,9	2.486	2.490
El almacenamiento de los residuos radioactivos	71,3		21,1		2,2		0,6		4,7		2.485	2.490
Los incendios forestales	80,8	77,1	17	20,7	1,3	1,4	0,2	0	0,8	0,8	2.487	2.490
<u>La suciedad de las calles</u>	<u>49,7</u>	<u>48,1</u>	<u>42,3</u>	<u>42,7</u>	0,8	7,7	0,9	0,6	0	0,9	2.487	2.490
El ruido	44,3	47,3	41,9	39,8	10,9	10,7	1,5	0,7	1,3	1,4	2.483	2.490
Los vertidos de los residuos industriales	68,3	74,3	25,4	21,8	2,9	1,7	0,5	0,4	2,9	1,8	2.485	2.490
La contaminación de las costas	68,7	74,7	26,4	21,6	2,2	1,7	0,3	0	2,4	1,9	2.487	2.490
La contaminación de los ríos	72,5	78,8	24,7	18,9	1,1	1,2	0,1	0,1	1,5	1,1	2.487	2.490
La contaminación de las ciudades	71	73,6	25,4	23,6	1,9	1,8	0,3	0	1,4	0,9	2.484	2.490
El exceso de iluminación de las grandes ciudades		28,4		37,7		21,7		5,7		6,5		2.490

Pregunta: Le voy a leer otra serie de problemas relacionados con el medio ambiente. Para cada uno de ellos quisiera que me dijera si, para Ud., personalmente, es un problema muy importante, bastante, poco o nada importante.

Fuente: Elaboración propia a partir de los datos del CIS (Estudios 2209 y 2590).



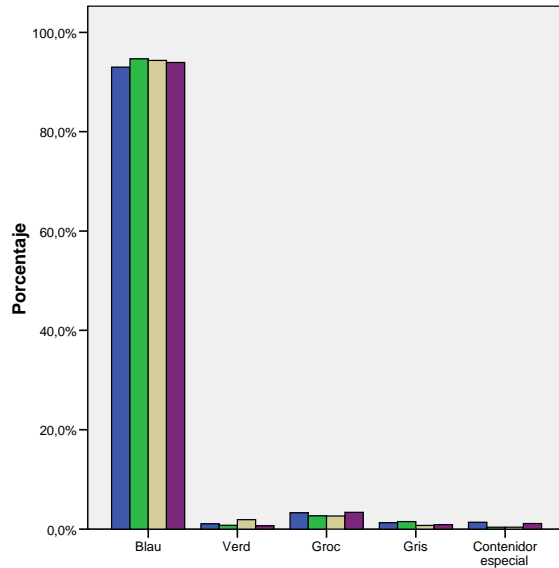
Gráfico 1. Grado de interés con el que sigue noticias relacionadas con el medio ambiente (%)



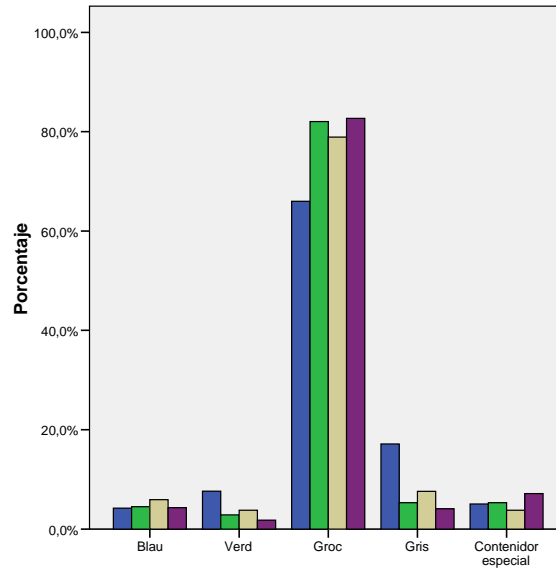
Pregunta: ¿Con qué interés sigue Ud. las noticias relacionadas con los problemas del medio ambiente: con mucho, bastante, poco o ningún interés?

Fuente: Elaboración propia a partir de los datos del CIS (Estudios 2209, 2590 y 2742).

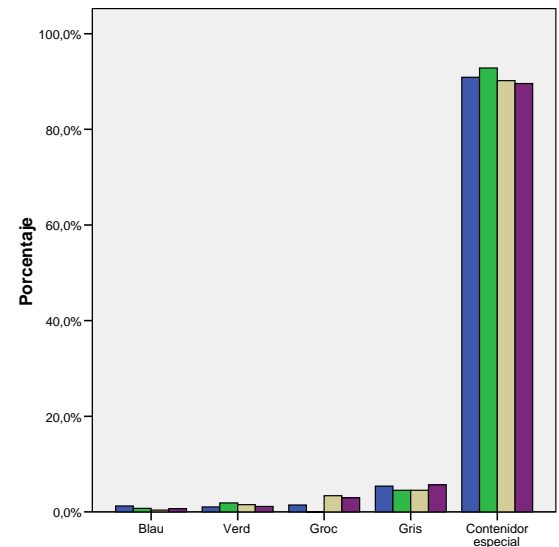
Ángel Valencia, Manuel Arias, Rafael Vázquez (2010) *Ciudadanía y conciencia medioambiental en España*. CIS. Colección Opiniones y Actitudes nº 67



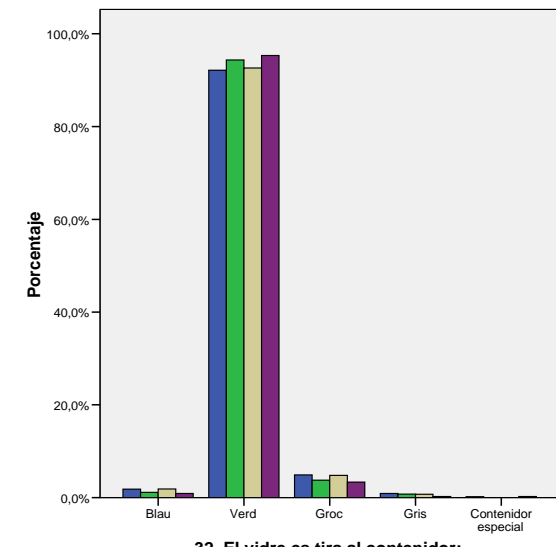
29. El paper es tira al contenidor:



31. Les llaunes es tiren al contenidor:



30. Les piles es tiren al contenidor:

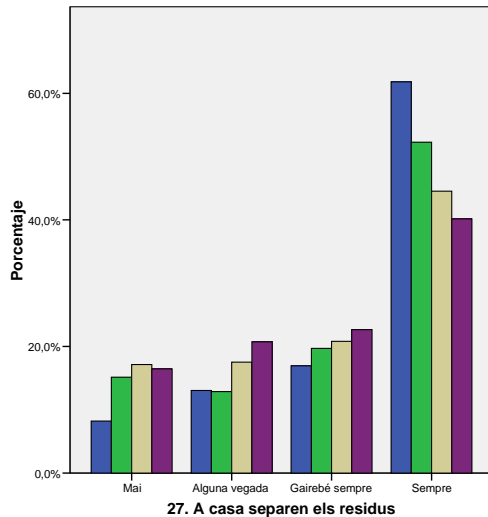


32. El vidre es tira al contenidor:

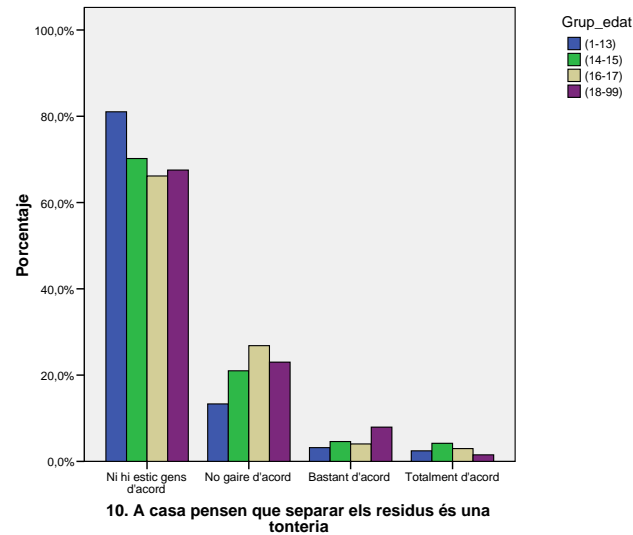
## On va cada cosa

el nivell de coneixement d'on va cada cosa és força elevat en totes les franges d'edat.

La recollida selectiva és el comportament d'orientació sostenible més comú i emblemàtic, alhora que pot ser una via d'entrada per expandir valors, hàbits i comportaments més sostenibles.



27. A casa separen els residus



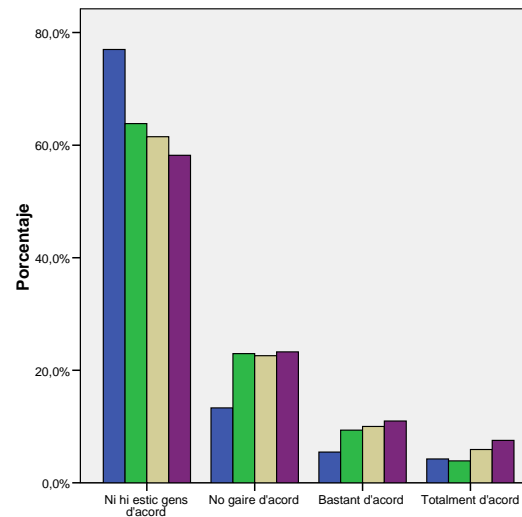
10. A casa pensen que separar els residus és una tonteria

Una part no despreciable de la mostra, reconeix que a casa no separen els residus.

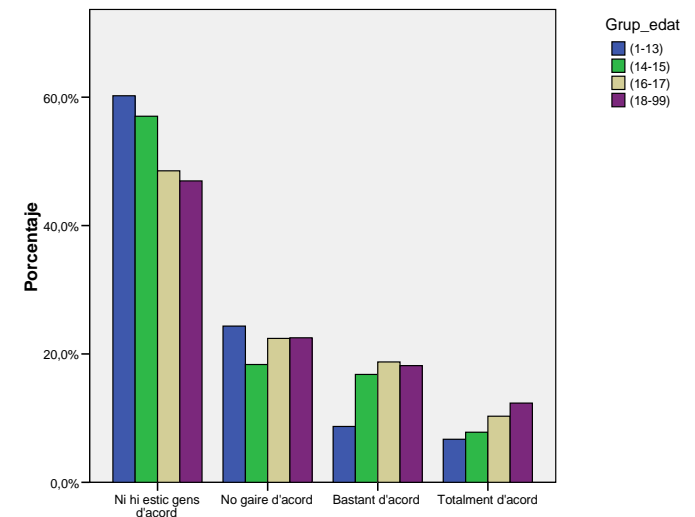
La consideració explícita de que es considera una tonteria és realment petita.

Sembla més problema l'escassetat d'espai domèstic que la distància de les àrees d'aportació.

La gestió domèstica dels residus, per tant, és un tema que caldrà donar-li certa rellevància per part dels promotors i gestors, a més dels programes escolars.



8. A casa NO separen els residus perquè els contenidors estan massa lluny.



13. A casa, NO separen els residus perquè no tenim espai suficient per posar totes les bosses, cubells o recipients necessaris

**Tabla 28. Prácticas medioambientales individuales en la Unión Europea (%)**

	Número medio de acciones	Separar la basura para reciclar	Ahorrar en el consumo de energía	Ahorrar en el consumo de agua	Reducir consumo de desechables	Elegir medios ecológicos de desplazamiento	Elegir productos de producción local	Comprar productos ecológicos	Usar menos el automóvil	Ninguna de ellas
Luxemburgo	3,7	83	58	51	56	36	32	28	25	3
Finlandia	3,3	67	58	41	41	46	29	23	25	4
Suecia	3,3	69	59	30	25	46	32	42	24	7
Francia	3,2	82	53	58	43	27	20	19	25	4
Bélgica	3,2	78	58	40	48	31	16	20	26	2
Alemania	3,1	68	62	38	31	31	29	18	29	5
Austria	3,1	71	52	28	35	33	43	33	19	3
Dinamarca	3,1	51	56	46	27	43	20	41	19	10
Reino Unido	3	74	50	35	44	30	30	23	18	8
Países Bajos	3	69	59	36	32	46	11	18	26	8
Eslovaquia	2,7	64	44	48	22	41	25	17	12	6
Irlanda	2,6	70	44	30	46	26	19	16	8	8
Malta	2,6	29	55	54	27	25	32	24	11	11
República Checa	2,6	66	50	37	22	33	26	17	13	9
Estonia	2,5	46	41	40	20	22	47	19	13	9
Eslovenia	2,5	46	41	40	21	33	15	18	11	8
Hungría	2,3	49	41	29	23	40	18	14	11	9
Chipre	2,2	20	57	67	11	16	19	14	13	15
<b>España</b>	<b>2,1</b>	<b>52</b>	<b>33</b>	<b>37</b>	<b>24</b>	<b>26</b>	<b>12</b>	<b>11</b>	<b>10</b>	<b>11</b>
Letonia	2,1	25	23	24	22	37	49	16	10	10
Polonia	2	44	37	32	20	28	12	13	11	10
Grecia	2	32	38	39	17	23	27	13	9	21
Italia	1,9	47	37	27	25	16	17	11	9	12
Portugal	1,9	54	35	36	18	17	11	7	8	13
Rumanía	1,7	18	36	32	17	23	21	11	10	30
Lituania	1,7	30	25	29	14	26	30	8	10	20
Bulgaria	1,5	24	36	36	12	19	13	7	7	22
<b>UNIÓN EUROPEA</b>	<b>2,6</b>	<b>59</b>	<b>47</b>	<b>37</b>	<b>30</b>	<b>28</b>	<b>21</b>	<b>17</b>	<b>17</b>	<b>9</b>

(N): Véase la tabla 27.

Fuente: Eurobarómetro especial 295. Marzo 2008.

## Estudi IDESCAT:

### INDICADOR SINCRÈTIC DE MEDI AMBIENT, LLARS DE CATALUNYA 2008

Puntuació promig: 6,4

Millors puntuacions:           Residus 7,6  
  Estalvi aigua 6,7

Pitjors puntuacions:           Pautes Consum 3,8  
  Transport i mobilitat 5,4

Perfils millors puntuacions:

Estudis alts, actius, europeus, entre 45 i 64 anys



## Canvi d'hàbits i implicació – E.Pol

Disrupció en l'Educació per a la Sostenibilitat. Xarxa EduSost.cat (2007-2009)

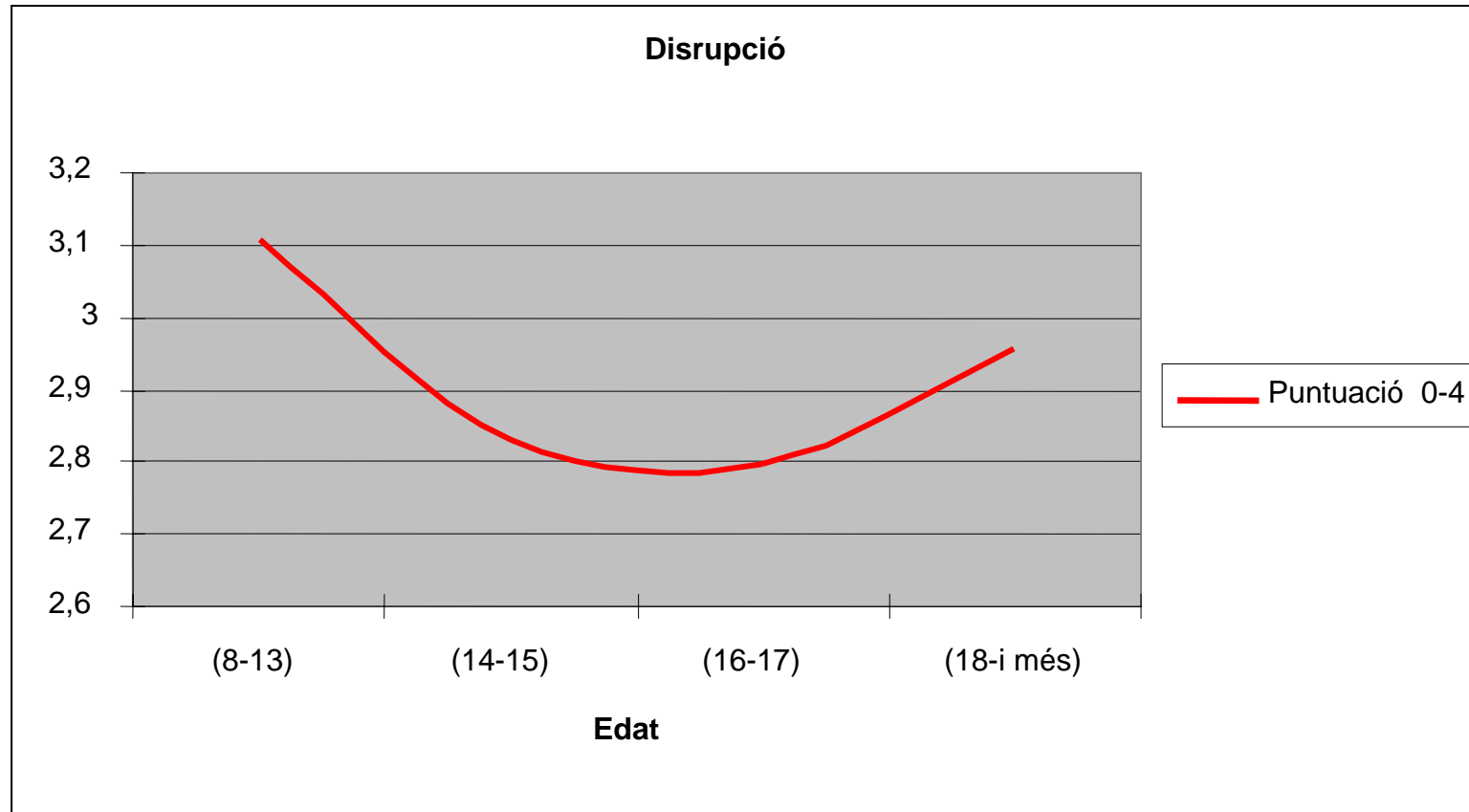


Figura 3 Comportament Disruptiu

Objectiu de l'estudi: corroborar la sospita de l'existència d'una disrupció en l'educació per a la sostenibilitat entre la infància i l'adolescència i que, en certa mesura, aquesta es recuperava amb l'edat.

Xarxa de Recerca en Educació per a la Sostenibilitat

[www.edusost.cat](http://www.edusost.cat) [edusost@edusost.cat](mailto:edusost@edusost.cat)



## Canvi d'hàbits i implicació – E.Pol

### Disrupció en l'Educació per a la Sostenibilitat

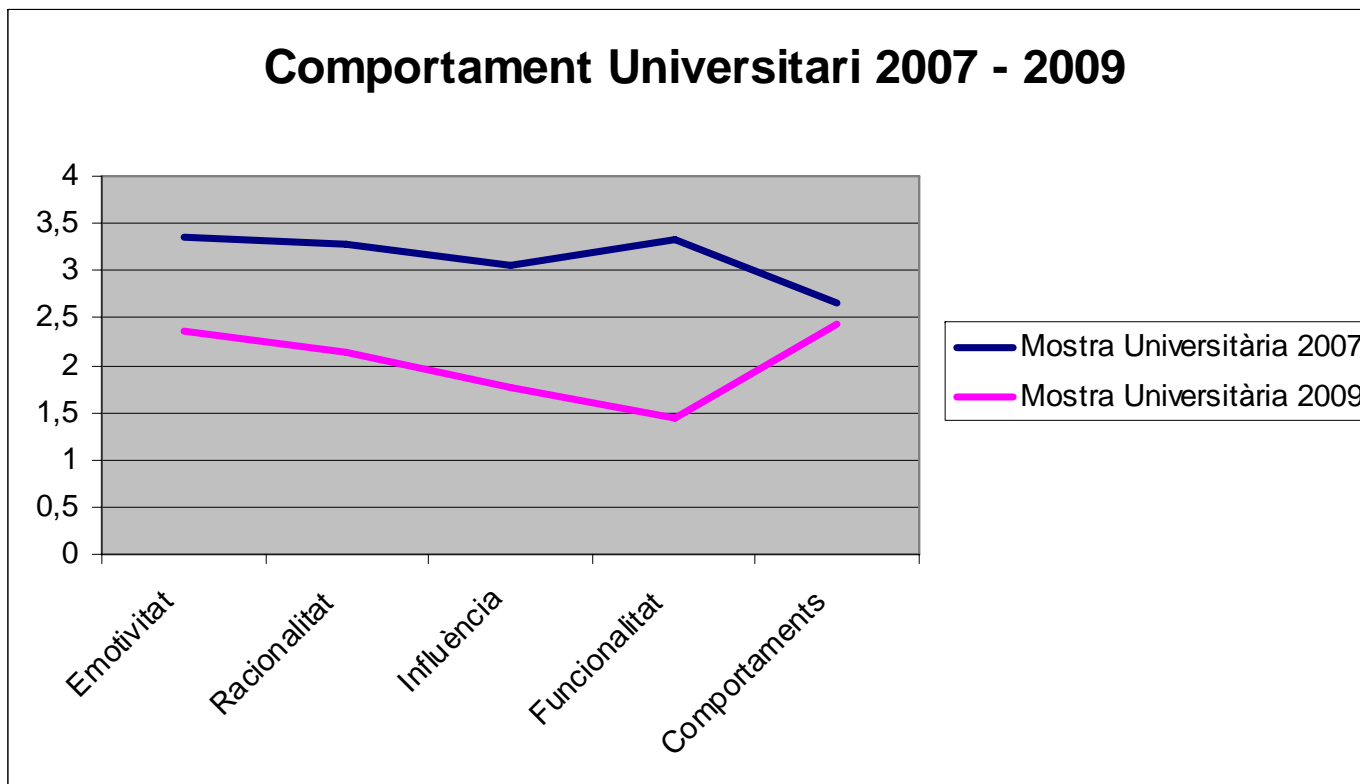


Figura 5 Diferències temporals en el comportament universitari

Mostra de 2007: 415 alumnes - Mostra de 2009: 462 alumnes;.

## Comunicació o actitud?

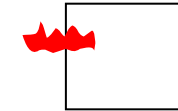
- ✓ Missatges verbals i comportaments institucionals **contradictoris**
- ✓ Missatge prou clar, però desconeixement de **com fer** el que se'ns demana
- ✓ **Sobre esforç** excessiu per fer allò que creiem hem de fer
- ✓ L'emissor no té el **crèdit** suficient i genera **reactància** o rebuig obert al missatge en el ciutadà

Existeix **ECO-FATIGA** i per extensió,  
cansament del **'sostenibilisme'**



## Canvis en la comunicació?

- ✓ Administracions públiques, principals emissors de consignes pro-sostenibilitat
- ✓ ONGs i Associacions cíviques
- ✓ Utilització interessada (en un sentit o altre) dels Mass Media (encara que un més que altres)
- ✓ Efecte de la CRISI



**Tabla 11. Plataformas informativas más fiables (%)**

	1996	2005
Organizaciones ecologistas	60,5	13
Los científicos	34,4	13,8
Las asociaciones de consumidores	8,2	2,4
Los partidos políticos	0,9	1,5
La Administración pública	3,5	5,6
Los sindicatos	0,6	0,5
Las empresas	0,6	2,4
Los medios de comunicación	21,8	85,3
Los profesionales de la enseñanza	5,5	5,9
Los organismos internacionales	10,1	8,8
Ninguna	2,2	3,2
NS	13,3	4,1
NC	0,2	0,8
(N)	2.489	868

Pregunta: De las siguientes fuentes de información sobre el medio ambiente, ¿cuáles son las dos que considera más fiables? (MÁXIMO DOS RESPUESTAS).

Fuente: Elaboración propia a partir de los datos del CIS (Estudios 2209 y 2590).

## Canvis en la comunicació?

✓ Administracions públiques, principals emissors de consignes pro-sostenibilitat Obligacions en Residus, 80Km/h, Energia (energies alternatives, xarxes elèctriques, etc)

✓ ONGs i Associacions cíviques Vs empreses promotores

✓ Utilització interessada dels Mass Media

Debat tecnològic-credibilitat dels emissors dins el debat

✓ Efecte de la CRISI

✓ Inestabilitat del missatge:

- Degradació ambiental?*
- Crisi petroli*
- Biodiversitat?*
- Forat Capa d'ozó?*
- Canvi Climàtic?*
- Energia?...*
- Més sobre els 80Km*

### Implicació, participació, col·laboració?

#### ***PARTICIPACIÓ:***

La tendència natural de l'ésser humà, és ser actiu, controlador, transformador, gestor, de la seva vida, del seu entorn, en una 'agència' compartida amb altres éssers humans.

*És a dir, comportar-se socialment*

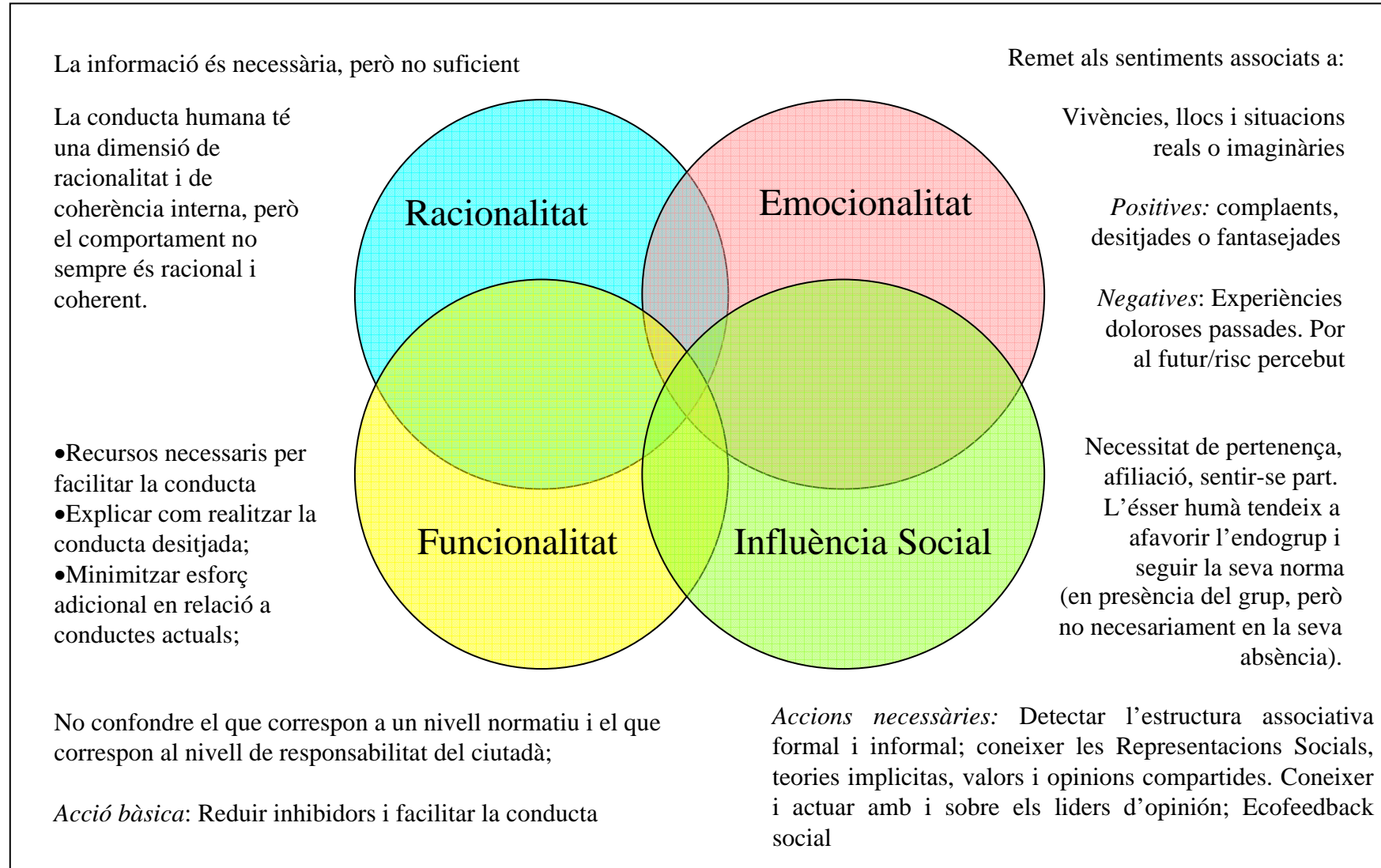
#### ***PARTICIPACIÓ NATURAL***

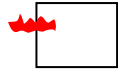
aquella capacitat d'agència de la que no se'n té consciència, però que ens permet la realització personal i social

La necessitat d'estructurar, d'organitzar, de gestionar, de teoritzar la participació és un indicatiu de que la tendència natural s'ha trencat.

# Canvi d'hàbits i implicació – E.Pol

## Model de les 4 Esferes. Pol, 2000





## *Racionalitat*

# Informació necessària però no suficient

Necessitat de paràmetres de coneixement significatiu com a referència

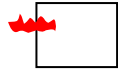
p.e. Omplir el camp del Barça cada més

Feedback del comportament propi en relació a:

mesures anteriors

mesures de l'estàndar fàctic

mesures de l'estàndar desitjable



## *Funcionalitat*

## **Ciudadà: saber fer**

### Administració:

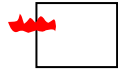
Facilitadors per que el ciudadà faci

Ensenyar el comportament desitjat

Activar el comportament ja conegut

Explicació racional, Modeling, reforçament, càstig

Combatre i no estimular llegendes urbanes



---

## *Funcionalitat*

### **Ciudadà: saber fer**

Administració: que el ciudadà faci

**Facilitadors:** Proximitat

Claretat (on va el got?)

Adequació de la demanda a:

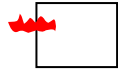
*Perfil social:* Estils de vida i tipologia de família

*Tipologia urbanística:* Cal estudis sobre eficiència de sistemes de recollida en Ciutat compacta, ciutat jardí, ciutat difusa

Evitar **contradicció missatge** connotatiu i denotatiu

(L'important és la selectiva, però ofereixo més gris que color)





## *Activadors del comportament*

Emotivitat

Persuassió

**Efecte boomerang info catastrofista**

Reforçament

Influència social

Repte és com aconseguir:

Crear l'*hàbit individual*

*Valor* social característic *de grup* (identitat de grup)

*Hàbit social*

Existeix **ECO-FATIGA** i per extensió,  
cansament del '*sostenibilisme*'

